



LEI COMPLEMENTAR Nº 034/2013 DE 26 DE JUNHO DE 2013.

SUMULA: DISPÕE SOBRE A CRIAÇÃO E PERÍMETRO URBANO DOS DISTRITOS DO MUNICÍPIO DE RIO BONITO DO IGUAÇU E DÁ OUTRAS PROVIDÊNCIAS.

FAÇO SABER QUE A CÂMARA MUNICIPAL DE RIO BONITO DO IGUAÇU, ESTADO DO PARANÁ, APROVOU E EU, IRIO ONÉLIO DE ROSSO, PREFEITO MUNICIPAL, NO USO DAS ATRIBUIÇÕES QUE ME SÃO CONFERIDAS POR LEI, SANCIONO E MANDO PROMULGAR A SEGUINTE LEI COMPLEMENTAR:

Art. 1º Ficam criados no território do Município de Rio Bonito do Iguaçu, os seguintes distritos:

I - Distrito da Sede do Município de Rio Bonito do Iguaçu (Cidade);

II - Distrito de Pinhalzinho;

III - Distrito de Linha Rosa;

IV - Distrito do Alagado;

V - Distrito de Araponga;

VI - Distrito do Centro Novo; e

VII - Distrito da Comunidade da Sede.

Art. 2º O Perímetro Urbano do **DISTRITO DA SEDE DO MUNICÍPIO DE RIO BONITO DO IGUAÇU**, com sede na Cidade de Rio Bonito do Iguaçu, tem início a poligonal no ponto **1** junto ao eixo da BR 158 próximo a Comunidade de Campo do Bugre, com coordenadas geográficas (c.g) latitude 25°28'12,66"S, longitude 52°29'28,77"W, deste segue sentido sul com azimute de 150°17'17,86" com 463,83m até encontrar o ponto **2** (c.g) latitude 25°28'25,84"S, longitude 52°29'20,70"W, deste segue sentido oeste com azimute de 237°14'58,29" com 801,12m até encontrar o ponto **3** (c.g) latitude 25°28'39,67"S, longitude 52°29'45,00"W, deste segue sentido norte com azimute de 330°17'17,86" com 363,55m até encontrar o ponto **4** (c.g) latitude 25°28'29,35"S, longitude 52°29'51,32"W, deste segue sentido oeste com azimute de 239°18'13,13" com 555,81m até encontrar o ponto **5** (c.g) latitude 25°28'38,39"S, longitude 52°30'08,55"W, deste segue sentido oeste margeando a BR 158 distante 100m de seu eixo com 904,47m até encontrar o ponto **6** (c.g) latitude 25°28'35,09"S, longitude 52°30'39,63"W, deste segue sentido sul por sobre a margem oeste do Arroio tamanduá com 3.408m até o ponto **7** (c.g) latitude 25°30'01,46"S, longitude 52°31'37,47"W, deste segue sentido norte com azimute de 315°11'2,84" com 342,44m até o ponto **8** (c.g) latitude 25°29'53,47"S, longitude 52°31'46,02"W, deste segue sentido sul margeando a estrada municipal existente distante 100m de seu eixo com 1.918,89m até o ponto **9** (c.g) latitude 25°30'29,92"S, longitude 52°32'34,37"W, deste segue sentido norte com azimute de 343°53'11" com 200m até o ponto **10** (c.g) latitude 25°30'23,66"S, longitude 52°32'36,28"W, deste segue sentido leste margeando a estrada municipal distante 100m de seu eixo com 1.363,79m até o ponto **11** (c.g) latitude 25°30'00,89"S, longitude 52°31'58,51"W, segue deste sentido norte com azimute de 318°5'47,63" com 730,52m até o ponto **12** (c.g) latitude 25°29'43,04"S, longitude 52°32'15,75"W, segue deste sentido norte com azimute de 322°38'42,46" com 122,94m até o ponto **13** (c.g) latitude 25°29'39,84"S, longitude 52°32'18,38"W, deste segue margeando a BR 158 sentido oeste distante 100m de seu eixo com azimute de 245°12'24,08" com 980,27m até o ponto **14** (c.g) latitude 25°29'52,86"S, longitude 52°32'50,42"W, deste segue sentido oeste com azimute de 253°34'57,96" com 784,04m até o ponto **15** (c.g) latitude 25°29'59,78"S, longitude 52°33'17,44"W, deste segue sentido norte com azimute de 347°53'4,93" com 200m cortando a BR 158 até o ponto **16** (c.g) latitude 25°29'53,39"S, longitude 52°33'18,87"W, deste segue sentido leste com azimute de 74°24'25,91" com 726,05m até o ponto **17** (c.g) latitude 25°29'47,31"S, longitude 52°32'53,74"W, deste segue sentido leste com azimute de 64°50'1,82" com 955,77m até o ponto **18** (c.g) latitude 25°29'34,43"S, longitude 52°32'22,60"W, deste segue sentido norte com azimute de 324°1'41,56" com 469,69m até o ponto **19** (c.g) latitude 25°29'21,97"S, longitude 52°32'32,32"W, deste segue sentido leste com azimute de 62°30'0,98" com 1.596,35m até o ponto **20** (c.g) latitude



25°28'58,55"S, longitude 52°31'41,32"W, segue deste sentido sul com azimute de 153°35'45,64" com 100m até o ponto **21** (c.g) latitude 25°29'01,48"S, longitude 52°31'39,76"W, segue deste sentido leste margeando a BR 158 distante 470m de seu eixo por 1.961,91m até o ponto **22** (c.g) latitude 25°28'18,00"S, longitude 52°30'50,28"W, segue deste sentido oeste com azimute de 132°57'57,97" com 468,84m até o ponto **23** (c.g) latitude 25°28'28,51"S, longitude 52°30'38,13"W, segue deste sentido oeste margeando a BR 158 distante de seu eixo 100m por 828,25m até o ponto **24** (c.g) latitude 25°28'31,57"S, longitude 52°30'09,99"W, deste segue sentido oeste com azimute de 59°30'55,57" com 489,02m até o ponto **25** (c.g) latitude 25°28'23,66"S, longitude 52°29'54,80"W, deste segue sentido norte com azimute de 330°17'17,86" com 370,24m até o ponto **26** (c.g) latitude 25°28'13,14"S, longitude 52°30'01,24"W, segue deste sentido oeste com azimute de 57°13'8,11" com 801,14m até o ponto **27** (c.g) latitude 25°27'59,29"S, longitude 52°29'36,95"W, segue deste sentido sul com azimute de 150° 17'17,86" com 470,53m até encontrar o ponto inicial junto a BR 158, conforme Anexo I, parte integrante desta Lei.

Art. 3º O Perímetro Urbano do **DISTRITO DE PINHALZINHO**, com sede na comunidade do mesmo nome, tem início a poligonal no ponto **1** junto ao eixo da estrada municipal existente, com coordenadas geográficas (c.g) latitude 25°34'48,28"S, longitude 52°29'36,09"W, deste segue sentido oeste com azimute de 253°49'53,48" com 50,05m até encontrar o ponto **2** (c.g) latitude 25°34'48,71"S, longitude 52°29'37,82"W, deste segue sentido norte com azimute de 332°52'15,60" com 408,25m até encontrar o ponto **3** (c.g) latitude 25°34'36,84"S, longitude 52°29'44,34"W, deste segue sentido leste passando pela estrada municipal com azimute de 66°15'47,78" com 100,01m até encontrar o ponto **4** (c.g) latitude 25°34'35,56"S, longitude 52°29'41,04"W, deste segue sentido sul com azimute de 151°28'57,39" com 179,36m, até encontrar o ponto **5** (c.g) latitude 25°34'40,72"S, longitude 52°29'38,04"W, deste segue sentido leste com azimute de 59°45'50,13" com 70,11m, até encontrar o ponto **6** (c.g) latitude 25°34'39,59"S, longitude 52°29'35,85"W, deste segue sentido sul com azimute de 151°46'00,16" com 261,58m até encontrar o ponto **7** (c.g) latitude 25°34'47,13"S, longitude 52°29'31,51"W, desde segue agora sentido oeste com azimute de 253°49'53,48" com 132,51m chegando ao ponto inicial, conforme Anexo II, parte integrante da presente Lei.

Art. 4º O Perímetro Urbano do **DISTRITO DE LINHA ROSA**, com sede na comunidade do mesmo nome, tem início a poligonal no ponto **1** junto ao eixo da estrada municipal existente, com coordenadas geográficas (c.g) latitude 25°34'32,26"S, longitude 52°31'15,62"W, deste segue sentido oeste com azimute de 305°12'51,92" com 69,98m até encontrar o ponto **2** (c.g) latitude 25°34'30,92"S, longitude 52°31'17,65"W, deste segue sentido norte com azimute de 36°17'35,85" com 356,02m até encontrar o ponto **3** (c.g) latitude 25°34'21,68"S, longitude 52°31'09,98"W, deste segue sentido norte com azimute de 38°39'05,05" com 147,02m até encontrar o ponto **4** (c.g) latitude 25°34'17,98"S, longitude 52°31'06,65"W, deste segue sentido sul com 197,18m, por sobre o córrego existente até encontrar o ponto **5** (c.g) latitude 25°34'24,06"S, longitude 52°31'05,65"W, deste segue sentido sul com azimute de 216°40'07,01" com 124,97m, até encontrar o ponto **6** (c.g) latitude 25°34'27,29"S, longitude 52°31'08,36"W, deste segue sentido sul com azimute de 198°59'48,51" com 257,12m até encontrar o ponto **7** (c.g) latitude 25°34'35,17"S, longitude 52°31'11,47"W, onde encontra a estrada municipal existente, desde segue agora sentido oeste pela estrada municipal com azimute de 307°05'32,40" com 146,61m até o ponto inicial, conforme Anexo III, parte integrante da presente Lei.

Art. 5º O Perímetro Urbano do **DISTRITO DO ALAGADO**, com sede na chamada "Praia do Alagado, tem início a poligonal no ponto **1** junto a margem do lago da Usina Hidrelétrica de Salto Santiago formado no Rio Bonito, com coordenadas geográficas (c.g) latitude 25°31'56,24"S, longitude 52°34'10,63"W, deste segue sentido leste com azimute de 63°16'20,05" com 157,04m até encontrar o ponto **2** (c.g) latitude 25°31'54,00"S, longitude 52°34'05,58"W, deste segue sentido leste com azimute de 58°08'45,45" com 579,75m até encontrar o ponto **3** (c.g) latitude 25°31'44,25"S, longitude 52°33'47,81"W, deste segue sentido leste com azimute de 55°02'52,24" com 288,37m até encontrar o ponto **4** (c.g) latitude 25°31'38,97"S, longitude 52°33'39,28"W, deste segue sentido norte com azimute de 00°28'37,39" com 494,29,81m até encontrar o ponto **5** (c.g) latitude 25°31'22,91"S, longitude 52°33'38,92"W, deste segue sentido leste com azimute de 69°59'60,00" com 670,00m até encontrar o ponto **6** (c.g) latitude 25°31'15,70"S, longitude 52°33'16,28"W, deste segue sentido sul com azimute de 134°00'00,00" com 165,00m até o ponto **7** (c.g) latitude 25°31'19,47"S, longitude 52°33'12,07"W, deste segue sentido sul com azimute de 159°59'60,00" com 109,99m até o ponto **8** (c.g) latitude 25°31'22,84"S, longitude 52°33'10,77"W, deste segue sentido sul com azimute de 197°43'40,00" com 89,91 até o ponto **9** (c.g) latitude 25°31'25,62"S, longitude 52°33'11,78"W, deste segue sentido sul com azimute de 213°14'07,02" com 165,00m até o ponto **10** (c.g) latitude 25°31'30,07"S, longitude 52°33'15,08"W, deste



segue sentido sul com azimute de 186°09'18,05" com 111,78m até o ponto **11** c.g) latitude 25°31'33,68"S, longitude 52°33'15,56"W, segue deste sentido sul com azimute de 154°53'36,00" com 140,38m até o ponto **12** (c.g) latitude 25°31'37,83"S, longitude 52°33'13,48"W, segue deste sentido sul com azimute de 182°39'29,00" com 101,80m até o ponto **13** (c.g) latitude 25°31'41,13"S, longitude 52°33'13,69"W, deste segue sentido sul com azimute de 220°18'13,00" com 470,52m até o ponto **14** (c.g) latitude 25°31'52,68"S, longitude 52°33'24,74"W, deste segue sentido sul com azimute de 245°49'15,00" com 175,57m até o ponto **15** (c.g) latitude 25°31'54,95"S, longitude 52°33'30,51"W, deste segue sentido sul com azimute de 189°57'43,00" com 151,28m até o ponto **16** (c.g) latitude 25°31'59,79"S, longitude 52°33'31,51"W, deste segue sentido sul com azimute de 178°00'45,00" com 96,07m até o ponto **17** (c.g) latitude 25°32'02,91"S, longitude 52°33'31,43"W, deste segue sentido sul com azimute de 178°00'44,09" com 79,79m até o ponto **18** (c.g) latitude 25°32'05,50"S, longitude 52°33'31,36"W, deste segue sentido leste com azimute de 107°21'03,03" com 604,46m até o ponto **19** (c.g) latitude 25°32'11,58"S, longitude 52°33'10,77"W, deste segue sentido leste com azimute de 128°31'58,00" com 257,53m até o ponto **20** (c.g) latitude 25°32'16,87"S, longitude 52°33'03,62"W, segue deste sentido sul com azimute de 230°28'33,00" com 439,33m até o ponto **21** (c.g) latitude 25°32'25,82"S, longitude 52°33'15,88"W, segue deste sentido sul com azimute de 168°22'39,00" com 342,19m até o ponto **22** (c.g) latitude 25°32'36,74"S, longitude 52°33'13,55"W, segue deste sentido sul com azimute de 227°14'36,00" com 99,51m até o ponto **23** (c.g) latitude 25°32'38,91"S, longitude 52°33'16,20"W, onde encontra novamente o alagado no Rio Bonito, deste segue sentido oeste com 6.545,91m por sobre a margem do lago da Usina de Salto Santiago até encontrar o ponto inicial, conforme Anexo IV, parte Integrante da presente Lei.

Art. 6º O Perímetro Urbano do **DISTRITO DE ARAPONGA**, com sede na comunidade do mesmo nome, tem início a poligonal no ponto **1** junto ao eixo da estrada municipal nas divisas de Lotes Rurais numero 489 e 491, com coordenadas geográficas (c.g) latitude 25°29'29,88"S, longitude 52°37'13,42"W, deste segue sentido norte com azimute de 37°22'7,39" com 214,96m até encontrar o ponto **2** (c.g) latitude 25°29'24,38"S, longitude 52°37'08,67"W, deste segue sentido leste com azimute de 140°21'06,47" com 428,87m até encontrar o ponto **3** (c.g) latitude 25°29'35,22"S, longitude 52°36'59,02"W, nas divisas dos 451 e 520, deste segue sentido sul com azimute de 215°50'24,89" com 328,21m até encontrar o ponto **4** (c.g) latitude 25°29'43,79"S, longitude 52°37'06,01"W, deste segue sentido oeste com azimute de 320°03'58,98" com 107,13m, por sobre a divisa norte do lote numero 486 até encontrar o ponto **5** (c.g) latitude 25°29'41,10"S, longitude 52°37'08,44"W, deste segue sentido oeste com azimute de 323°29'32,04" com 205,36m, por sobre a divisa norte do lote numero 487 até encontrar o ponto **6** (c.g) latitude 25°29'35,68"S, longitude 52°37'12,74"W, deste segue sentido oeste com azimute de 321°56'09,84" com 126,59m, por sobre a divisa norte do lote numero 488 até o ponto **7** (c.g) latitude 25°29'32,41"S, longitude 52°37'15,49"W, segue deste sentido norte com azimute de 35°59'31,40"S, com 97,09m até encontrar o ponto inicial junto ao eixo da estrada municipal, conforme Anexo V, parte integrante da presente Lei.

Art. 7º O Perímetro Urbano do **DISTRITO DE CENTRO NOVO**, com sede na comunidade do mesmo nome, tem início a poligonal no ponto **1** junto à divisa de lotes rurais numero 399 e 400, com coordenadas geográficas (c.g) latitude 25°36'14,07"S, longitude 52°42'04,16"W, deste segue sentido norte com azimute de 19°04'54,80" com 262,60m até encontrar o ponto **2** (c.g) latitude 25°36'06,04"S, longitude 52°42'00,97"W, deste segue sentido leste com azimute de 109°19'37,23" com 312,96m até encontrar o ponto **3** (c.g) latitude 25°36'09,53"S, longitude 52°41'50,43"W, deste segue sentido sul com azimute de 198°47'30,02" com 250,96m até encontrar o ponto **4** (c.g) latitude 25°36'17,22"S, longitude 52°41'53,44"W, deste segue sentido oeste com azimute de 286°22'28,92" com 247,01m, até encontrar o ponto **5** (c.g) latitude 25°36'14,86"S, longitude 52°42'01,90"W, deste segue sentido oeste com azimute de 301°28'0,95" com 13,08m, até encontrar o ponto **6** (c.g) latitude 25°36'14,63"S, longitude 52°42'02,30"W, deste segue sentido oeste com azimute de 287°34'21,37"S, com 54,73m até encontrar o ponto inicial junto à divisa dos lotes numero 399 e 400, conforme anexo VI, parte integrante desta Lei.

Art. 8º O Perímetro Urbano do **DISTRITO DA COMUNIDADE SEDE**, com sede na comunidade do mesmo nome, tem início a poligonal no ponto **1** junto ao cruzamento da estrada municipal e o córrego existente, com coordenadas geográficas (c.g) latitude 25°26'15,10"S, longitude 52°35'30,48"W, deste segue sentido leste pelo eixo da estrada existente com 224,24m até encontrar o ponto **2** (c.g) latitude 25°26'12,04"S, longitude 52°35'23,70"W, deste segue sentido norte com azimute de 18°51'13,42" com 283,80m até encontrar o ponto **3** (c.g) latitude 25°26'03,35"S, longitude 52°35'20,31"W, deste segue sentido leste com azimute de 103°18'59,54" com 152,61m até encontrar o ponto **4** (c.g) latitude



25°26'04,55"S, longitude 52°35'15,01"W, deste segue sentido sul com azimute de 194°09'12,39" com 164,81m, até encontrar o ponto **5** (c.g) latitude 25°26'09,72"S, longitude 52°35'16,52"W, deste segue sentido sul com azimute de 192°59'56,15" com 412,24m, até encontrar o ponto **6** (c.g) latitude 25°26'22,74"S, longitude 52°35'20,01"W, onde chega ao margem do córrego existe, deste segue sentido oeste por sobre a margem do córrego com 240,92m até encontrar o ponto **7** (c.g) latitude 25°26'22,81"S, longitude 52°35'28,09"W, onde encontra outro córrego existente, desde segue agora sentido norte por sobre o segundo córrego com 261,80m até encontrar o ponto inicial junto ao eixo da estrada municipal, de acordo com o Anexo VII, parte integrante da presente Lei.

Art. 9º - Esta Lei entrará em vigor na data de sua publicação.

Art. 10 Revogam-se as disposições em contrário especialmente as Leis Municipais nº 209/1998 e 764/2008 de 16/12/2008.

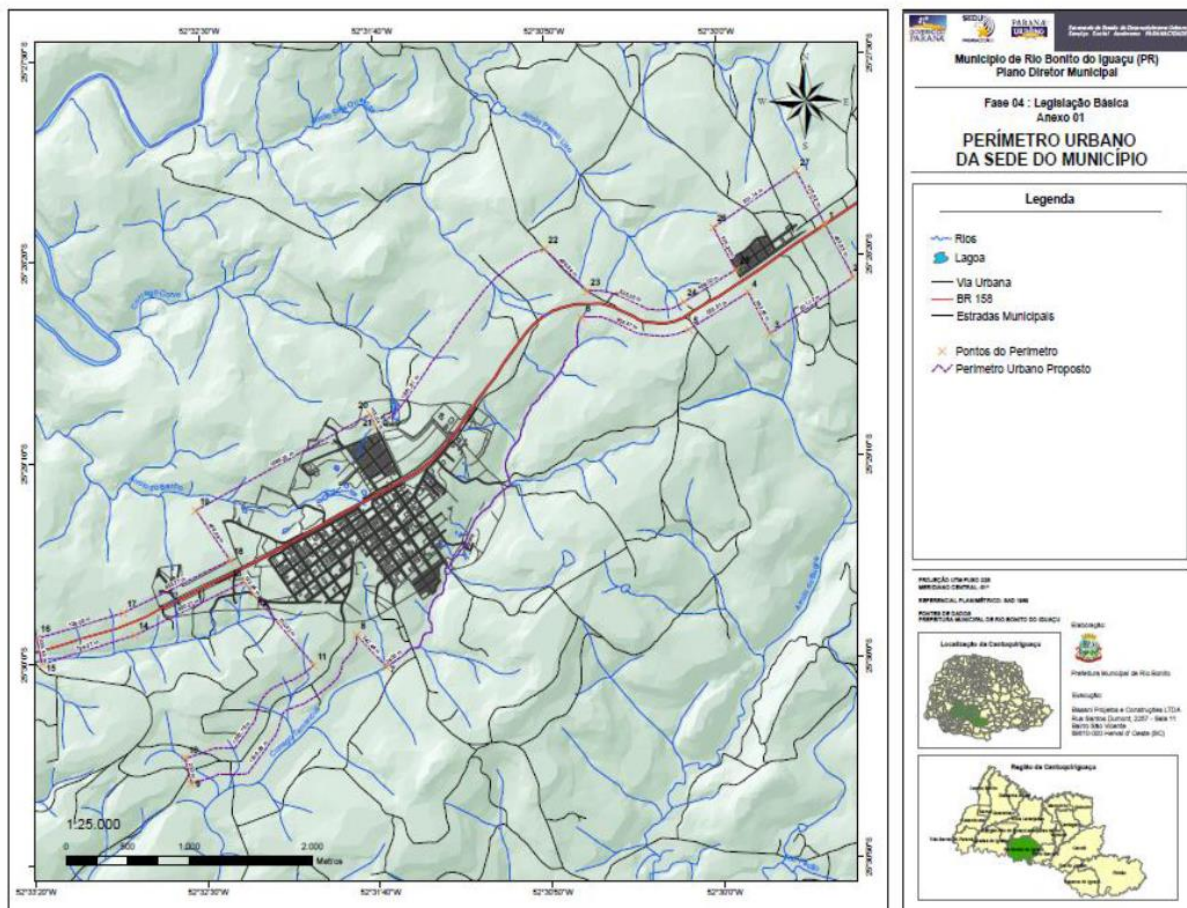
Gabinete do Prefeito do Município de Rio Bonito do Iguaçu-PR., em 26 de junho de 2013.

IRIO ONÉLIO DE ROSSO
Prefeito Municipal



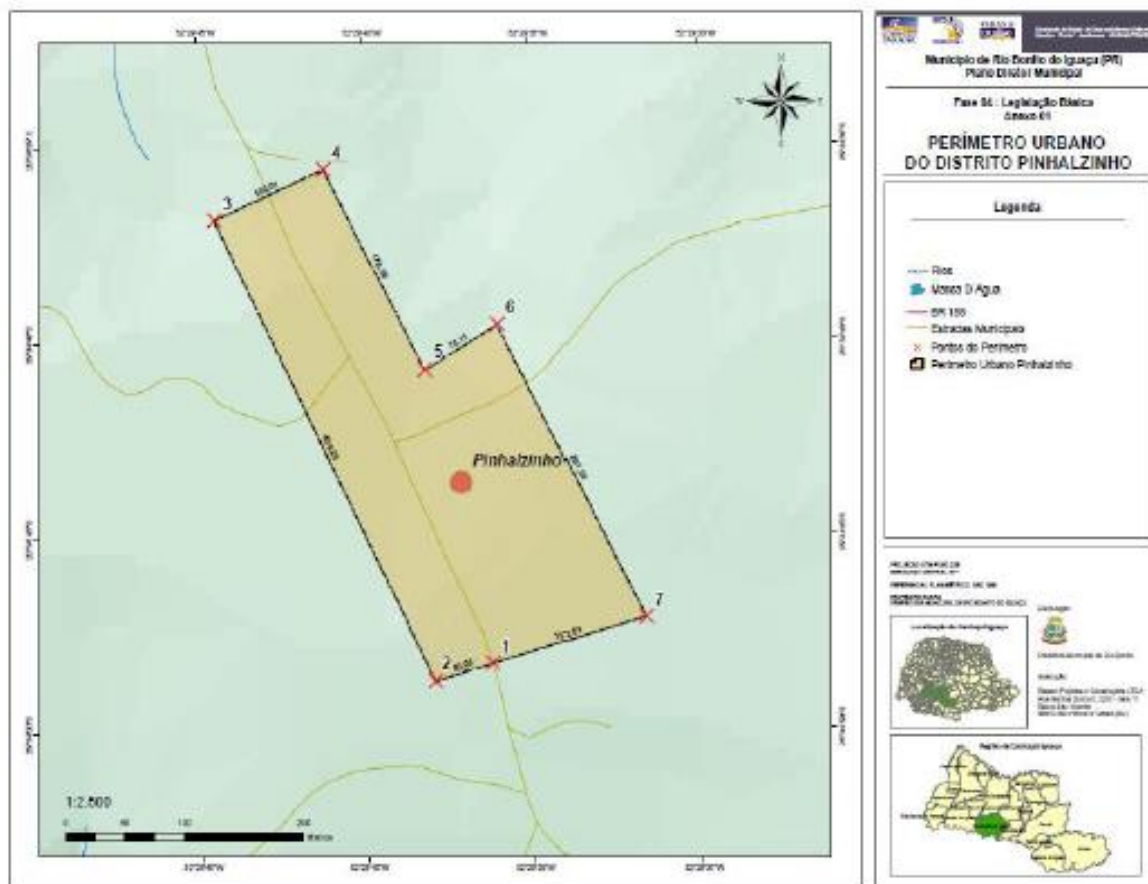
ANEXO I
(Parte integrante da Lei Complementar nº 034/2013)

PERÍMETRO URBANO DO DISTRITO SEDE DO MUNICÍPIO DE RIO BONITO DO IGUAÇU (CIDADE)



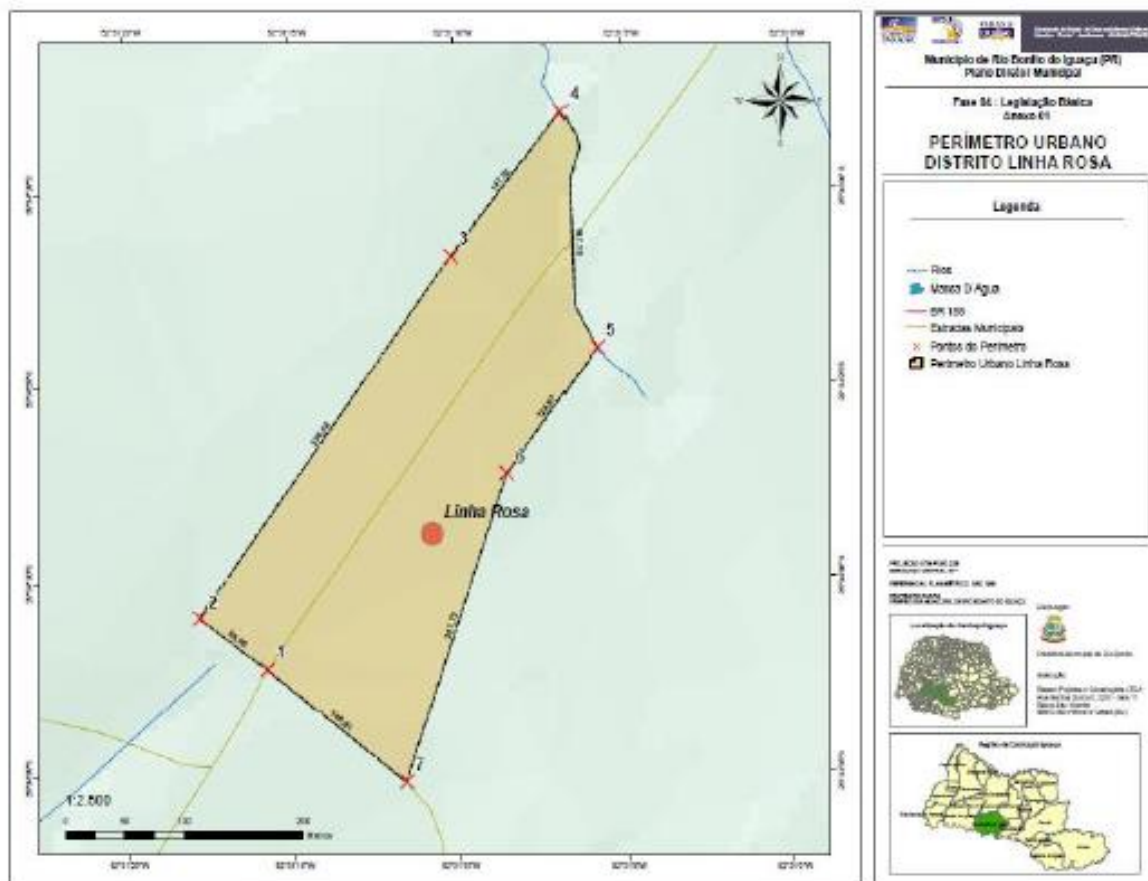


ANEXO II
(Parte integrante da Lei Complementar nº 034/2013)
PERÍMETRO URBANO DO DISTRITO DE PINHALZINHO



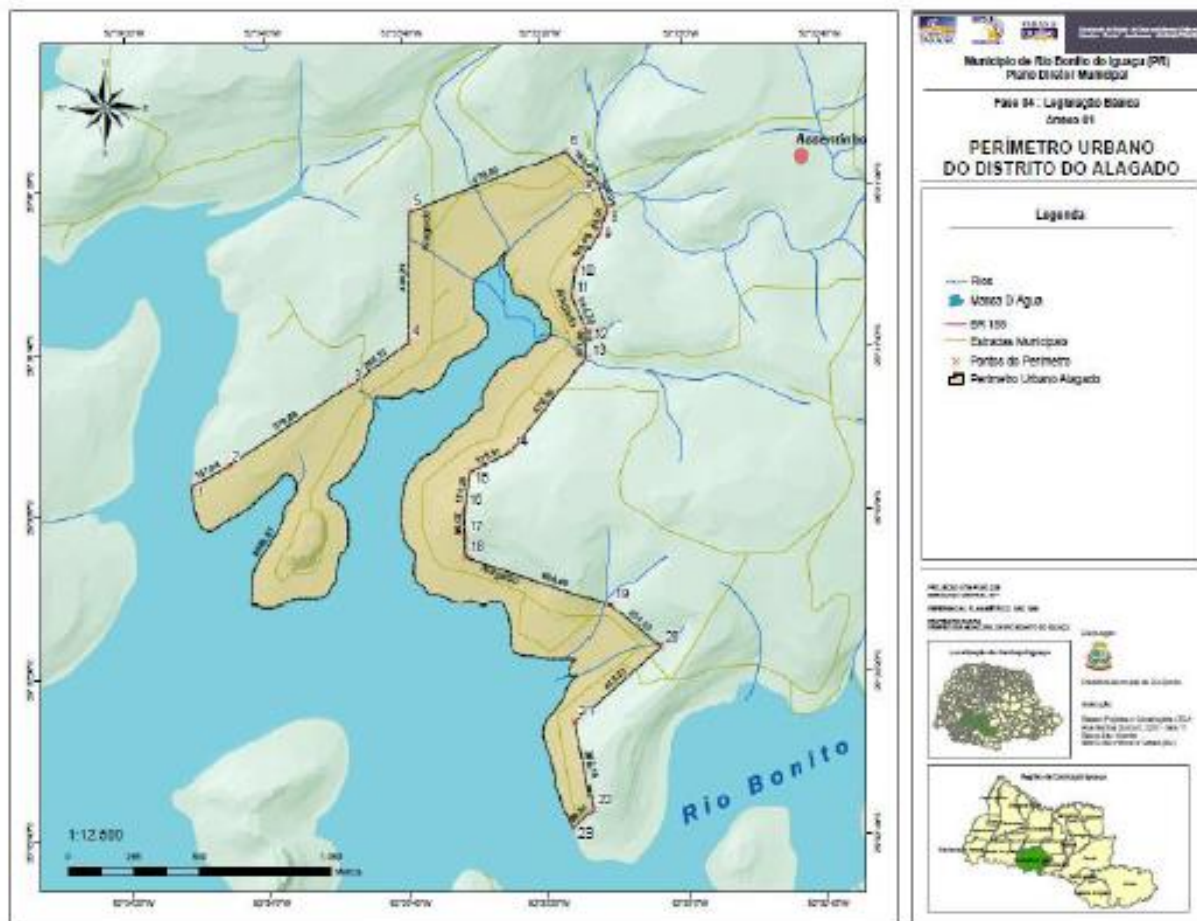


ANEXO III
(Parte integrante da Lei Complementar nº 034/2013)
PERÍMETRO URBANO DO DISTRITO DE LINHA ROSA



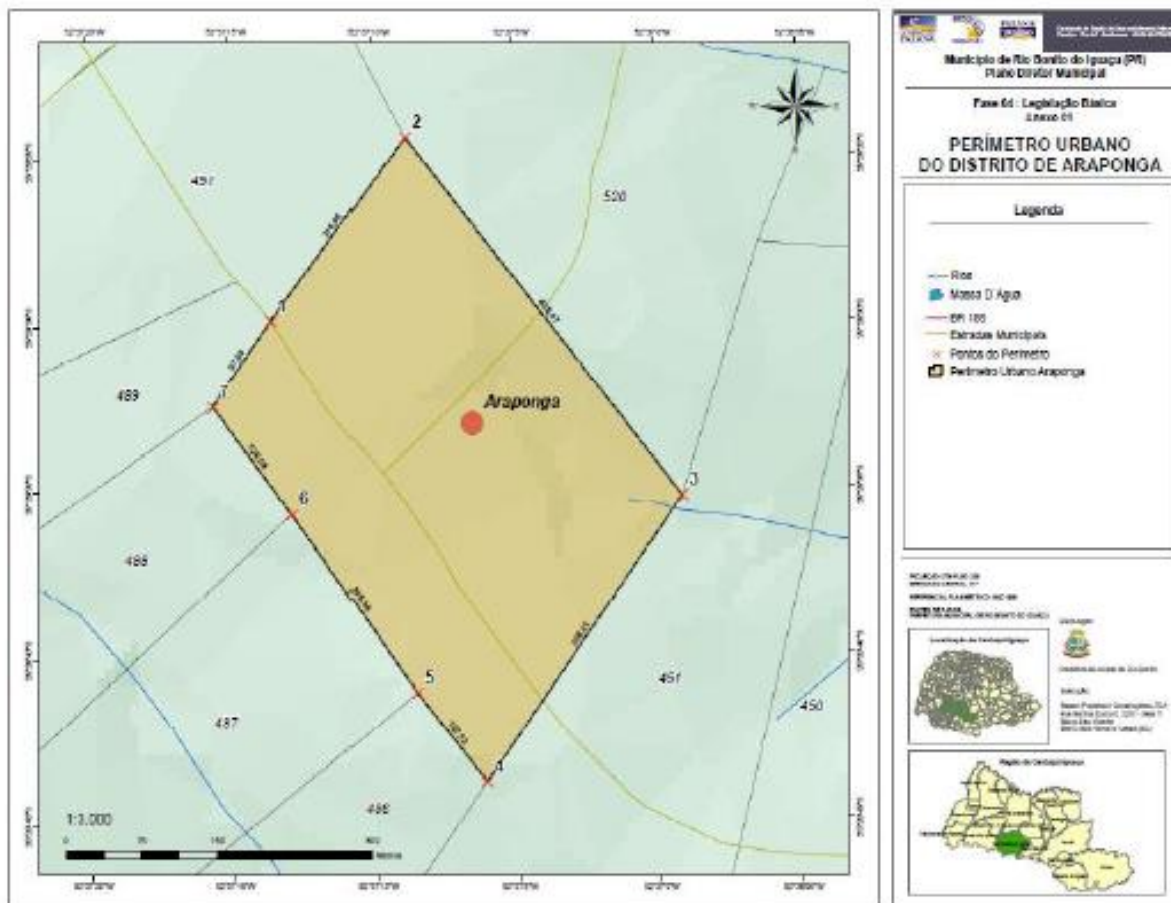


ANEXO IV
(Parte integrante da Lei Complementar nº 034/2013)
PERÍMETRO URBANO DO DISTRITO DO ALAGADO





ANEXO V
(Parte integrante da Lei Complementar nº 034/2013)
PERÍMETRO URBANO DO DISTRITO DE **ARAPONGA**





ANEXO VII
(Parte integrante da Lei Complementar nº 034/2013)
PERÍMETRO URBANO DO DISTRITO DA COMUNIDADE DA SEDE

